

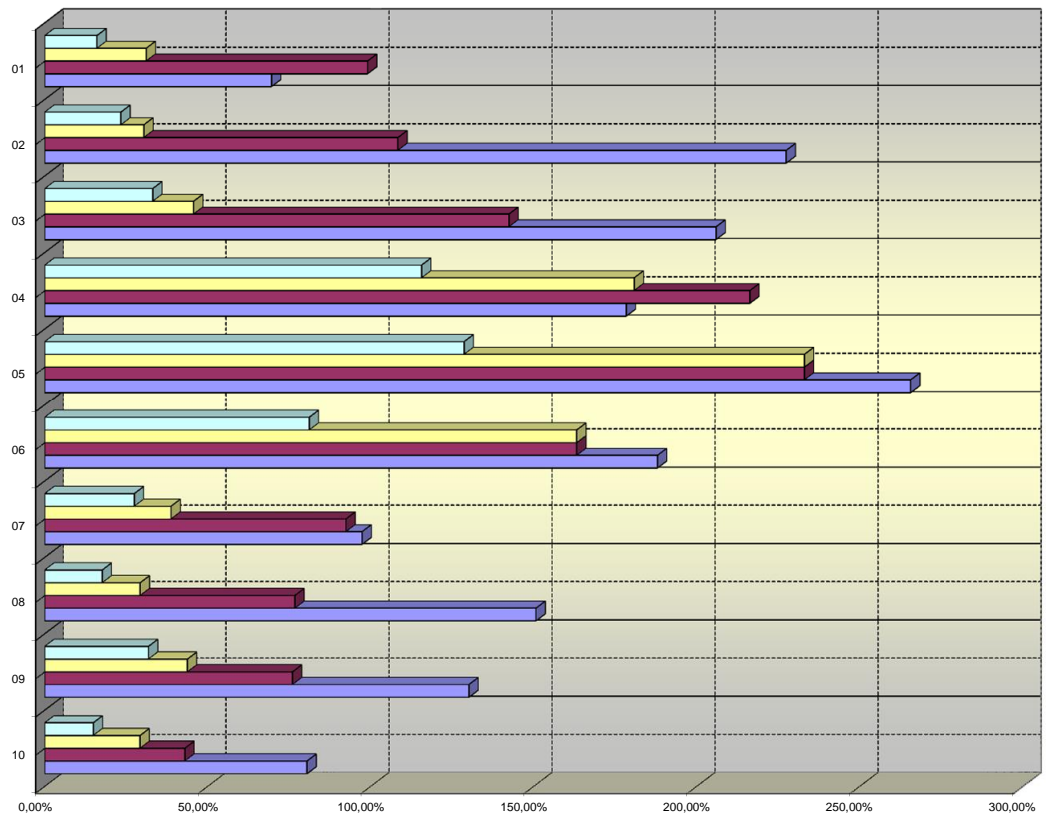
ΠΡΟΟΔΟΣ ΥΛΟΠΟΙΗΣΗΣ ΕΠΙΧΕΙΡΗΣΙΑΚΟΥ ΠΡΟΓΡΑΜΜΑΤΟΣ "ΔΥΤΙΚΗ ΕΛΛΑΔΑ - ΠΕΛΟΠΟΝΝΗΣΟΣ - ΙΟΝΙΟΙ ΝΗΣΟΙ 2007-2013"

Τελευταία ενημέρωση: 31/12/2011

Ποσά σε χιλ. €

| ΠΡΟΓΡΑΜΜΑΤΙΣΜΟΣ   | ΔΕΣΜΕΥΣΗ         | ΕΝΕΡΓΟΠΟΙΗΣΗ                            |                        |                      |                           |                        |                              |                          |                                |
|---|------------------|---|------------------------|----------------------|---------------------------|------------------------|------------------------------|--------------------------|--------------------------------|
|   |                  | ΠΡΟΣΚΛΗΣΕΙΣ                             |                        | ΕΝΤΑΞΕΙΣ             |                           | ΣΥΜΒΑΣΙΟΠΟΙΗΣΗ         |                              | ΠΡΑΓΜΑΤΟΠΟΙΗΘΕΙΣ ΔΑΠΑΝΕΣ |                                |
|   |                  | Άξονας/Κωδικός Θεματικής Προτεραιότητας | Συγχρημ/νη Δημ. Δαπάνη | Συνολική Δημ. Δαπάνη | Ποσοστό ενεργοποίησης (%) | Συγχρημ/νη Δημ. Δαπάνη | Ποσοστό ενταγμένων έργων (%) | Συγχρημ/νη Δημ. Δαπάνη   | Ποσοστό Νομικών Δεσμεύσεων (%) |
| Α.Π. 01: Υποδομές και Υπηρεσίες Προσπελασιμότητας Δυτικής Ελλάδας | 102.471          | 71.247                                  | 69,53%                 | 101.429              | 98,98%                    | 31.839                 | 31,07%                       | 16.372                   | 15,98%                         |
| Α.Π. 02: Υποδομές και Υπηρεσίες Προσπελασιμότητας Πελοποννήσου    | 109.412          | 248.818                                 | 227,41%                | 118.486              | 108,29%                   | 33.203                 | 30,35%                       | 25.538                   | 23,34%                         |
| Α.Π. 03: Υποδομές και Υπηρεσίες Προσπελασιμότητας Ιονίων Νήσων    | 54.176           | 111.531                                 | 205,87%                | 77.119               | 142,35%                   | 24.697                 | 45,59%                       | 17.922                   | 33,08%                         |
| Α.Π. 04: Ψηφιακή Σύγκλιση και Επιχειρηματικότητα Δυτικής Ελλάδας  | 55.118           | 98.296                                  | 178,34%                | 119.190              | 216,25%                   | 99.622                 | 180,74%                      | 63.692                   | 115,56%                        |
| Α.Π. 05: Ψηφιακή Σύγκλιση και Επιχειρηματικότητα Πελοποννήσου     | 30.588           | 81.238                                  | 265,59%                | 71.265               | 232,98%                   | 71.265                 | 232,98%                      | 39.337                   | 128,60%                        |
| Α.Π. 06: Ψηφιακή Σύγκλιση και Επιχειρηματικότητα Ιονίων Νήσων     | 34.353           | 64.551                                  | 187,90%                | 56.052               | 163,16%                   | 56.052                 | 163,16%                      | 27.874                   | 81,14%                         |
| Α.Π. 07: Αειφόρος Ανάπτυξη και Ποιότητα Ζωής Δυτικής Ελλάδας      | 256.318          | 249.314                                 | 97,27%                 | 236.680              | 92,34%                    | 99.138                 | 38,68%                       | 70.364                   | 27,45%                         |
| Α.Π. 08: Αειφόρος Ανάπτυξη και Ποιότητα Ζωής Πελοποννήσου         | 223.529          | 336.750                                 | 150,65%                | 171.503              | 76,72%                    | 65.412                 | 29,26%                       | 39.393                   | 17,62%                         |
| Α.Π. 09: Αειφόρος Ανάπτυξη και Ποιότητα Ζωής Ιονίων Νήσων         | 192.294          | 250.143                                 | 130,08%                | 146.107              | 75,98%                    | 84.128                 | 43,75%                       | 61.118                   | 31,78%                         |
| Α.Π. 10: Τεχνική Υποστήριξη Εφαρμογής                             | 17.035           | 13.703                                  | 80,44%                 | 7.322                | 42,98%                    | 4.976                  | 29,21%                       | 2.529                    | 14,85%                         |
| <b>ΣΥΝΟΛΑ</b>   | <b>1.075.294</b> | <b>1.525.591</b>                        | <b>141,88%</b>         | <b>1.105.152</b>     | <b>102,78%</b>            | <b>570.332</b>         | <b>53,04%</b>                | <b>364.139</b>           | <b>33,86%</b>                  |

2007-2013



- 
- 
- 
- 

(%)